

26 augustus 2022

Beste bewoner(s),

In opdracht van gemeente Eemsdelta voert aannemer Schagen Infra binnenkort wegwerkzaamheden uit bij u in de buurt op de T-splitsing van de Olingermeeden met de Woldweg. In deze brief informeren wij u over de eerste fase van de werkzaamheden.

Wat gaat er gebeuren?

We gaan een rotonde aanleggen op de aansluiting van de Olingermeeden met de Woldweg. De rotonde wordt aangelegd om de route verkeersveilig te maken en de doorstroming te verbeteren. Ter voorbereiding op de aanleg van de rotonde, leggen we in de eerste fase een bypass aan voor het autoverkeer. Dit doen we om tijdens de aanleg van de rotonde het verkeer zo min mogelijk te stremmen. De werkzaamheden hiervoor starten op maandag 5 september.

Bereikbaarheid

De rijbanen van de Woldweg en Olingermeeden blijven open. De voet- en fietspaden aan de zijdes van winkelcentrum Overdiep en het Waterschapsgebouw zijn vanaf 5 september afgesloten. Voetgangers en fietsers worden via het Overdiep en de Stadshaven met bebording omgeleid (voor de omleidingsroute zie de achterzijde van deze brief). Winkelcentrum Overdiep blijft bereikbaar.

Verkeersregelaars

Waar in het werk nodig, zal er een enkele keer gewerkt worden met verkeersregelaars.

Verdere werkzaamheden

In september ontvangt u een brief met informatie over de verdere werkzaamheden en planning.

Noteer vast in uw agenda: op donderdagavond 29 september organiseren we samen met de gemeente Eemsdelta een informatiebijeenkomst over de aanleg van de rotonde. Een uitnodiging voor deze bijeenkomst ontvangt u in september.

Vragen

Voor vragen en opmerkingen over onze werkzaamheden kunt u contact met mij opnemen via appingedam@schageninfra.nl of 06-43866497.

Meer informatie

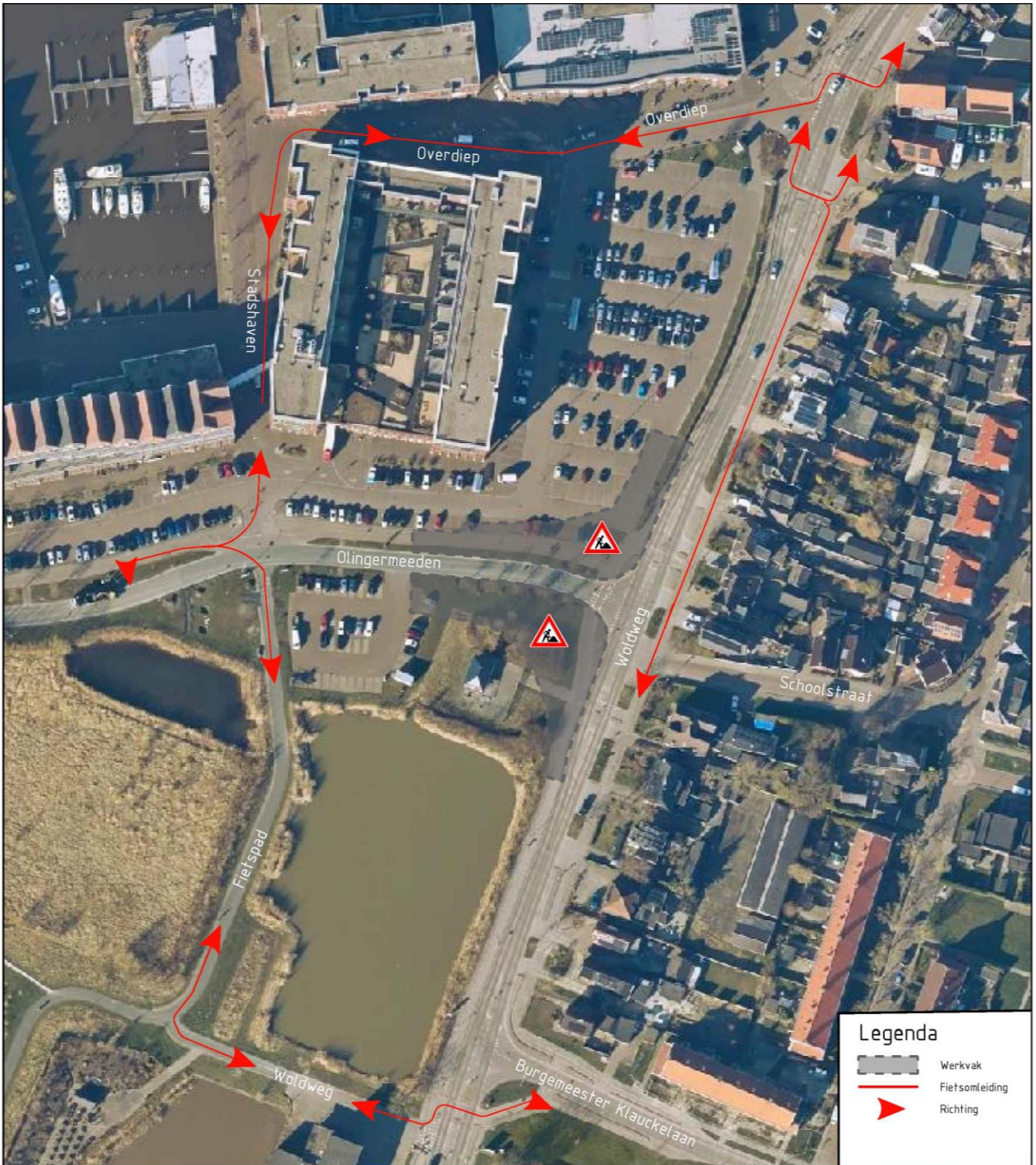
Ga voor meer informatie over de herontwikkeling van dit stuk van de Woldweg naar eemsdelta.nl/herontwikkeling-woldweg.

Met vriendelijke groet,



Eeske Verhallen
Omgevingsmanager Appingedam
Schagen Infra



SCHAGEN
INFRA



Legenda

-  Werkvak
-  Fietssomleiding
-  Richting

Fietssomleiding fase 1 Aanleg rotonde op aansluiting Woldweg-Olingermeeden
S06007